



DOSSIER EDUCATIU

# Vegetació singular del Parc de Torreblanca



# Presentació

Lorem Ipsum és un text de farciment usat per la indústria de la tipografia i la impremta. Lorem Ipsum ha estat el text estàndard de la indústria des de l'any 1500, quan un impressor desconegut va fer servir una galerada de text i la va mesclar per crear un llibre de mostres tipogràfiques. No només ha sobreviscut cinc segles, sinó que ha fet el salt cap a la creació de tipus de lletra electrònics, romanent essencialment sense canvis. Es va popularitzar l'any 1960 amb el llançament de fulls Letraset que contenien passatges de Lorem Ipsum, i més recentment amb programari d'autoedició com Aldus Pagemaker que inclou versions de Lorem Ipsum.

És un fet establert de forma evident que un lector es distraurà amb el contingut llegible d'una pàgina quan miri a la seva composició. El fet de fer servir Lorem Ipsum és perquè conté una distribució més o menys normal de lletres, de forma oposada a quan es fa servir "Contingut aquí, contingut aquí", aconseguint així que sembli català llegible. Molts paquets d'autoedició oles. Diverses versions han anat evolucionant al llarg dels anys, a vegades per accident, a vegades a propòsit (inserint humor i coses per l'estil).

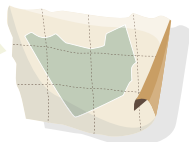
Contràriament a la creença popular, Lorem Ipsum no és només text aleatori. Té les seves arrels en una peça clàssica de la literatura llatina d'aamet.

## Índex

4	Benvinguts i benvingudes	6	Descobriu deu plantes singulars del Parc de Torreblanca	8	Com funciona aquest dossier
44	Per saber-ne més	21	Les parts d'un arbre i una fulla	22	Clau de classificació abreujada
42	Roure martinenc	FITXES DE CAMP		24	Alzina
40	Palmera de dàtils	26	Pi pinyer	28	Palmera de Canàries
38	Pi de Canàries	36	Margalló	30	Lledoner
		34	Teix	32	Ficus



## La petita història del Parc de Torreblanca



1. El Parc de Torreblanca se situa entre **Sant Joan Despí** i **Sant Just Desvern**, i a tocar de **Sant Feliu de Llobregat**.



2. La finca té els orígens a l'**edat mitjana**, però no serà fins al 1564 que trobarem el nom de **Torre Blanca**, per la presència d'una **torre de defensa** situada on ara hi ha el laberint.



3. El propietari, els **marquesos de Monistrol d'Anoia**, a final del segle XIX, van decidir construir-hi un **palau** i uns **grans jardins**.

# Benvinguts i benvingudes al Parc de Torreblanca

Primer de tot ens presentarem. Jo em dic **Blanca**...



I jo **Pere**.  
I tu, com et dius?

Us volem acompanyar al llarg d'aquest recorregut per descobrir la **vegetació singular** del Parc de Torreblanca.



4. A més, va començar el **conreu de les roses**, que farà de Torreblanca un indret emblemàtic per al conreu d'aquestes flors.



5. Durant la **Guerra Civil (1936-1939)**, la finca va quedar molt malmesa. Per això el **palau es va enderrocar** l'any 1958.



6. Però no serà fins l'any 1982 que la finca passarà a ser un **espai públic** i es convertirà en el meravellós parc que podem gaudir en l'actualitat.

# Descobriu deu plantes singulars del Parc de Torreblanca!

## Què és una planta singular?

És una planta (arbre, arbust...) que té un valor botànic notable perquè és una espècie de característiques o edat extraordinàries, perquè n'hi ha molt poques, o per altres peculiaritats que la fan única.

### Com la podem reconèixer?

Les plantes singulars del parc estan indicades amb estaca verda amb el cap pintat de vermell.



A nosaltres ens agrada molt passejar pel parc. Hi podem córrer, jugar, veure els ànecs, escoltar els ocells...

Però hi ha uns **habitants molt especials** i que ens acompanyen sempre. Són les **plantes singulars**. En voleu conèixer deu? Doncs, al plànol, les teniu marcades amb un punt de color vermell.





# 1

## Localitzeu les plantes singulars

En primer lloc, heu de **trobar les plantes singulars (arbres o arbustos) que formen part d'aquest recorregut**. Recordeu que estan marcades al plànol i indicades amb una **estaca verda amb el cap pintat de vermell**.



Si no recordes quines són les parts d'un arbre i d'una fulla, pots consultar-ho a la pàgina 21.

Com funciona aquest dossier



# 2

## Inicieu la vostra investigació

A partir d'aquí, heu de **descobrir quina planta és**. Per fer-ho teniu una **clau de classificació**. Heu de començar a llegir la primera pàgina de la clau i triar segons les característiques de cada planta que investigueu.



# 3

## Completeu les fitxes

Una vegada sapigueu quina planta és haureu d'anar a la part final d'aquest dossier, on hi trobareu unes **fitxes** que haureu d'**omplir**, tot **observant les plantes singulars i les seves característiques**.

I ara... gira la pàgina i comença a investigar quins són els arbres i arbustos singulars del parc amb l'ajuda de la **clau de classificació**.



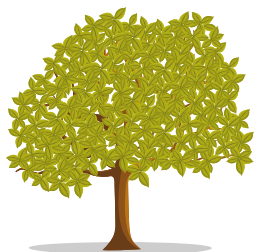
## Tenim dos tipus de plantes (arbres i arbustos) segons la durada de les fulles

### Arbres amb fulles caduques:

- Les fulles només duren un any.
- A l'hivern, l'arbre no té fulles o estan seques.



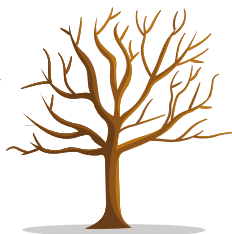
Primavera



Estiu



Tardor



Hivern

Si has escollit:

Arbre amb fulles perennes,  
vés a la pàgina 11.

Arbre amb fulles caduques,  
vés a la pàgina 13.

### Arbres amb fulles perennes:

- Les fulles d'un arbre viuen més d'un any.
- Durant l'hivern, l'arbre té fulles verdes, no pas seques.

## Tenim molts tipus de tronc

Si tenen un sol tronc, llarg, sense cap branca i les fulles sempre verdes situades al capdamunt...

parlem de palmeres!

Si és una palmera,  
vés a la pàgina 12.

Si no, vés a la pàgina 13.



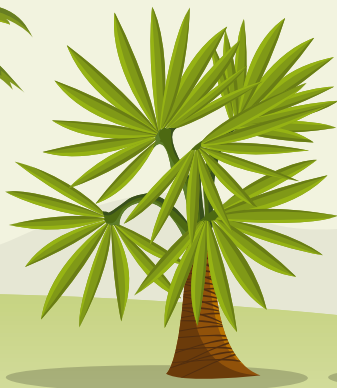
## Classificació de les palmeres

Al Parc de Torreblanca hi ha diferents tipus de palmeres, entre les quals podem trobar:



### Palmera de dàtils

Capçada poc densa, arrodonida, amb fulles de color verd pàl·lid, una mica grises. Tronc prim, de color marró fort. Fruits allargats, de color marró, agrupats en raïms.



### Margalló

Fulles de color verd, en forma de ventall i peciols amb espines laterals. La planta normalment té més d'un tronc i fa dàtils de color groc, que esdevenen marró quan maduren.



### Palmera de Canàries

Capçada densa, arrodonida, amb fulles d'un color verd intens. Tronc gruixut de color marró fosc. Fruits arrodonits, petits i agrupats en raïms de color verd, primer i taronja, després.

Els arbres poden tenir fulles amb formes molt diverses

Pinta aquesta fulla

**Fulla acicular**  
És aquella que té forma d'agulla, o bé de dues puntes o bé de tres.

**Fulla asimètrica**  
És aquella en la qual les dues meitats de la fulla són diferents.

**Fulla linear**  
És estreta i allargada com una cinta, amb els marges gairebé paral·lels.

**Si l'arbre té:**

- Fulles asimètriques, **vés a la pàgina 14.**
- Fulles aciculars, **vés a la pàgina 15.**
- Fulles linears, **vés a la pàgina 16.**

Si no té les fulles de cap d'aquestes formes o no les has pogut observar, **vés a la pàgina 17.**

## Si la fulla és asimètrica...

i presenta el marge amb **petites dents**, i el tacte és una mica aspre,

la **capçada de l'arbre és densa**, malgrat que a l'hivern perd les fulles,

el **tronc és dret i força llis**, especialment quan és jove

i el **fruit és arrodonit i de color negre**, de la mida d'un pèsol...

és un **lledoner**.



A més, en aquest exemplar en concret, podem veure com les arrels surten per fora de la terra.

14

Clau de classificació

## Si les fulles són aciculars...

agrupades de **dos en dos**...

és un **pi pinyer**.



És un arbre robust, que té forma de para-sol. Té el tronc dret, l'escorça gruixuda de color marró, amb tonalitats grises, molt esquerdada i de la qual se'n desprenen grans plaques; fulles verdes, una mica rígides i punxants. Fa grans pinyes una mica arrodonides i pinyons comestibles.

agrupades de **tres en tres**...

és un **pi de Canàries**.



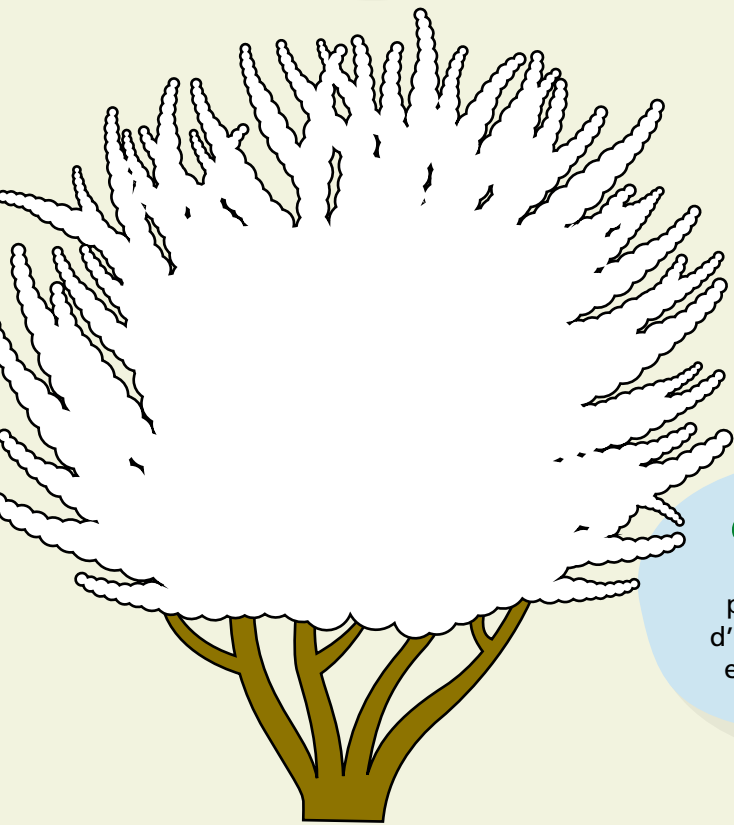
És un pi de mida gran i forma lleugerament piramidal. Té el tronc dret i l'escorça gruixuda, marró vermellós, que s'esquerda i forma plaques; amb fulles molt llargues, en forma d'agulla, agrupades de tres en tres i que formen plomalls. Les pinyes són allargades i grosses.

15

Dossier educatiu: Vegetació singular del Parc de Torreblanca



## Si té les fulles linears...



allargades i estretes,  
de color verd fosc,  
que es disposen al  
llarg de totes les  
branques.

i l'arbre té l'escorça  
marró o una mica  
grisa, que es  
desprèn a tires...

**és un teix.**

Molta atenció,  
perquè es tracta  
d'un arbre verinós,  
excepte el fruits.

**Pinta aquest  
arbre**



## Els arbres poden tenir fulles amb formes molt diverses

**Fulla dentada**  
Són les que tenen  
petites dents al  
marge.



**Fulla sencera**  
Són les que tenen  
el marge llis.



**Fulla lobulada**  
Són les que presenten  
entrades i sortides  
arrodonides.



Si l'arbre té:  
Fulles senceres, **vés a la pàgina 18.**  
Fulles dentades, **vés a la pàgina 19.**  
Fulles lobulades, **vés a la pàgina 20.**  
Si no té cap d'aquests contorns  
o no els has pogut observar, **vés a la  
nota situada a baix.**

Si el tronc té l'escorça de color  
marró, una mica grisa i rugosa,  
**vés a la pàgina 20.**

Si el tronc és dret i força llis a  
les branques més joves, amb les  
arrels aèries, **vés a la pàgina 14.**

## Si les fulles són senceres i ovalades...

i tenen l'anvers verd fosc i el revers vermellós,

el tronc és curt, gruixut, grisenc, amb l'escorça ranurada, amb arrels aèries

i té fruits petits, entre verd grogós i ataronjat i en forma de figa...

és un ficus.



18

Clau de classificació

## Si les fulles són dentades...

amb punxes en els brots nous, de color verd fosc per una cara i verd clar o gris per l'altra,

és un arbre de fulla perenne amb l'escorça dura, de color quasi negre

i el fruit és una aglà, una mica allargada i recoberta a la base per un caputxó dur i amb escates...

és una alzina.



Si són dentades però no tenen punxes, ni són simètriques i el tronc de l'arbre és molt llis, vés a la pàgina 14.



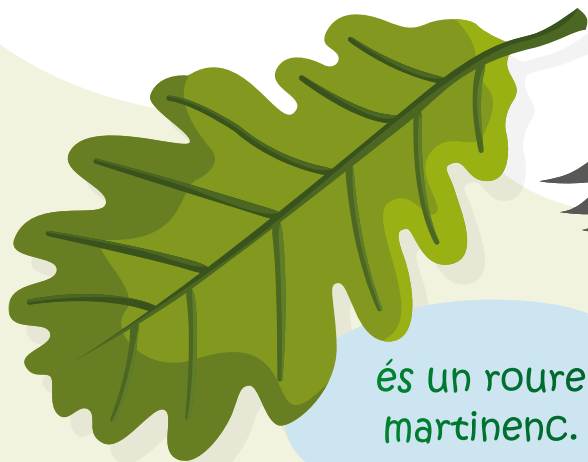
19

Dossier educatiu: Vegetació singular del Parc de Torreblanca

## Si les fulles tenen molts lòbuls...



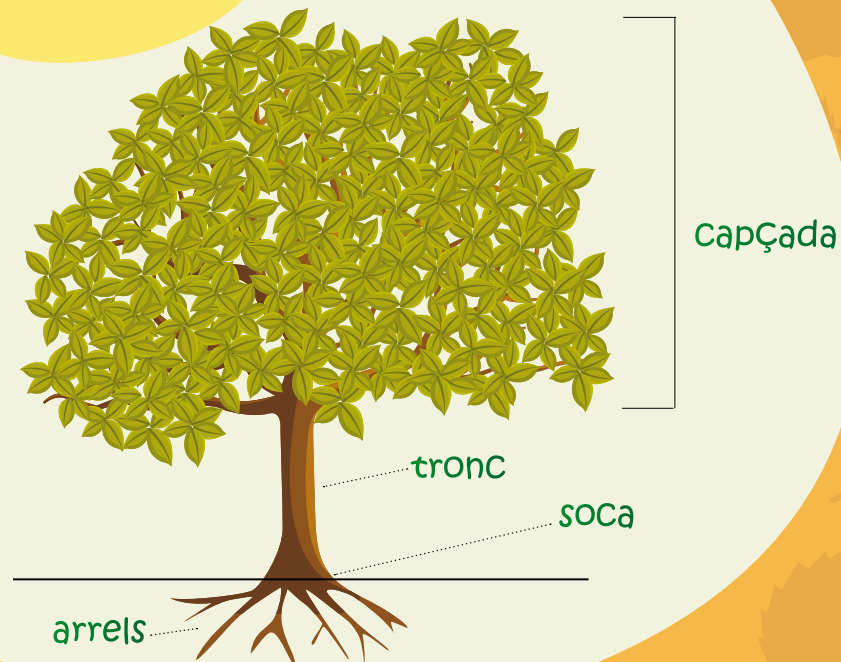
i és un arbre amb capçada densa,  
l'escorça és de color marró, una mica grisa i rugosa  
i el fruit és una aglà de forma allargada i recoberta per un caputxó a la base...



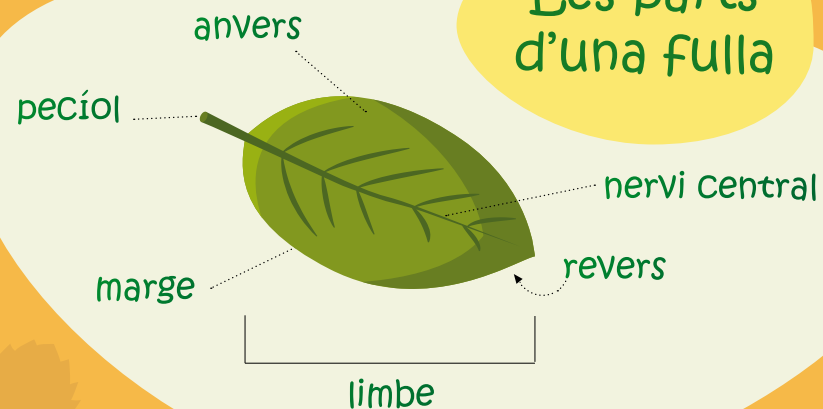
és un roure martinenc.



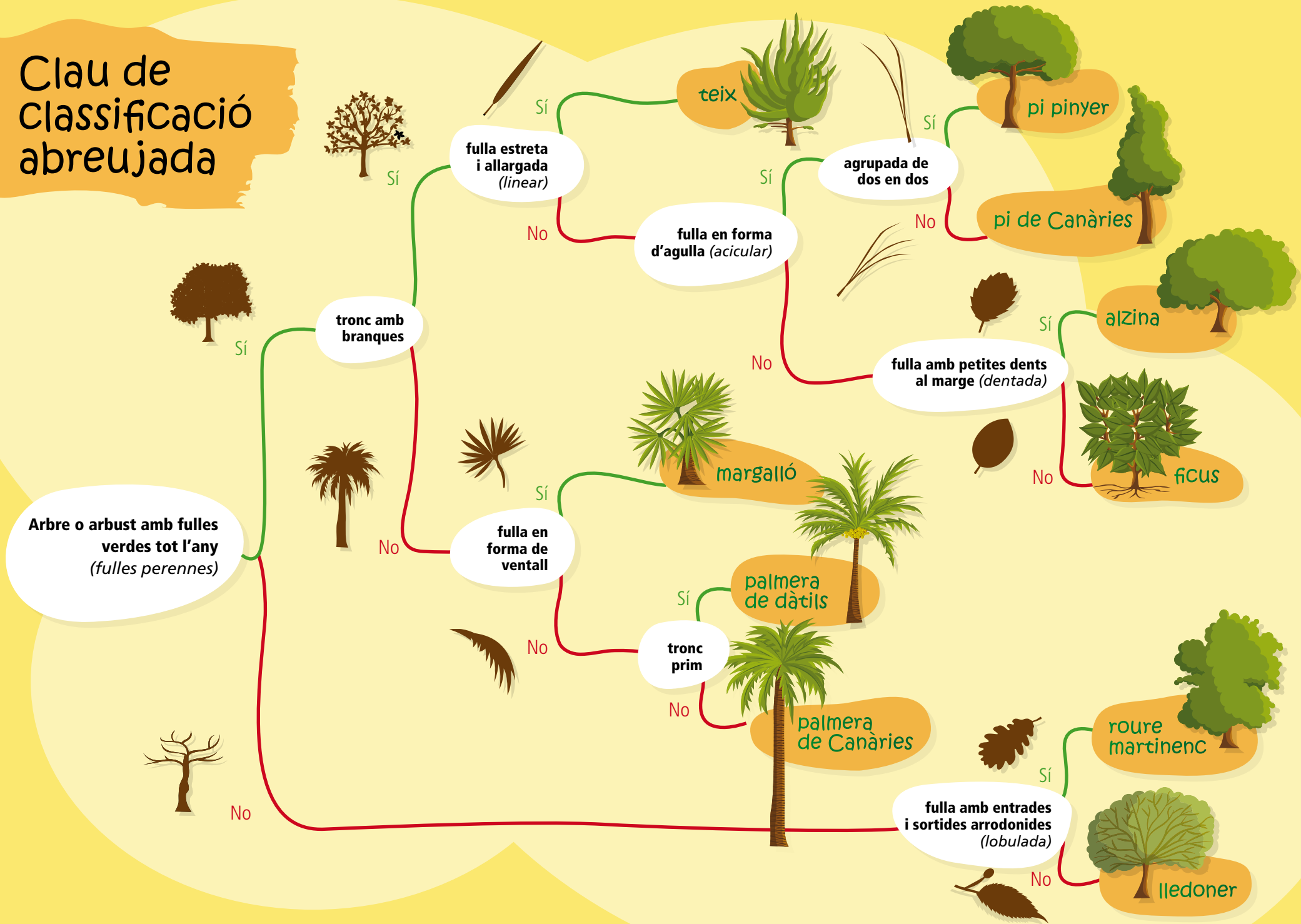
## Les parts d'un arbre



## Les parts d'una fulla



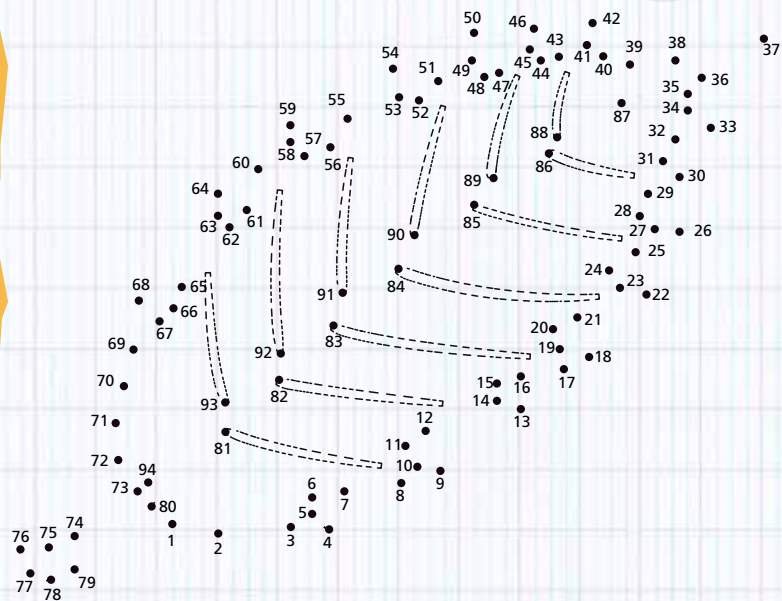
# Clau de Classificació abreujada



# Aizina

*Quercus ilex*

Ressegueix  
els punts  
i pinta  
la fulla



Per què creus que aquesta planta es considera singular?

---

---

---

Com és la fulla? Digues-ne tres característiques.

---

---

---

Té fruits? \_\_\_\_\_

Són comestibles? \_\_\_\_\_

El tronc fa \_\_\_\_\_ cm de perímetre.

De quin color és? \_\_\_\_\_

Com és la textura? \_\_\_\_\_

---

---

Aquesta planta té alguna utilitat per a les persones?

Quines? \_\_\_\_\_

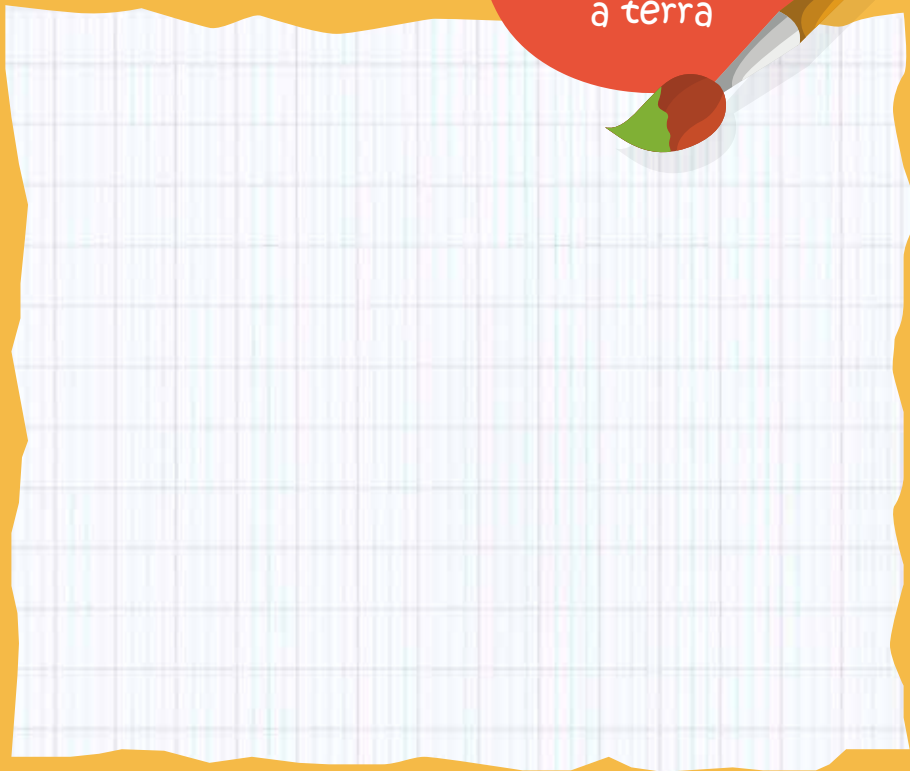
---

---

# Pi pinyer

*Pinus Pinea*

Fes un dibuix  
o enganxa una  
fulla que trobis  
a terra



Per què creus que aquesta planta es considera singular?

---

---

---

Com és la fulla? Digues-ne tres característiques.

---

---

---

Té fruits? \_\_\_\_\_

Són comestibles? \_\_\_\_\_

El tronc fa \_\_\_\_\_ cm de perímetre.

De quin color és? \_\_\_\_\_

Com és la textura? \_\_\_\_\_

---

---

Aquesta planta té alguna utilitat per a les persones?

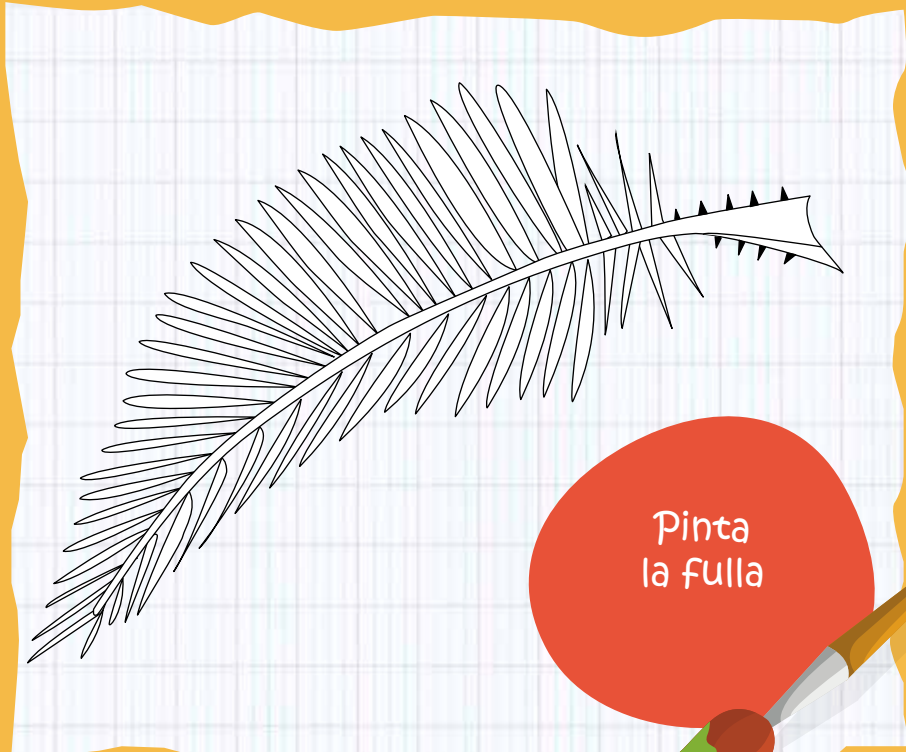
Quines? \_\_\_\_\_

---

---

# Palmera de canàries

*Phoenix canariensis*



Per què creus que aquesta planta es considera singular?

---

---

---

Com és la fulla? Digues-ne tres característiques.

---

---

---

Té fruits? \_\_\_\_\_

Són comestibles? \_\_\_\_\_

El tronc fa \_\_\_\_\_ cm de perímetre.

De quin color és? \_\_\_\_\_

Com és la textura? \_\_\_\_\_

---

---

Aquesta planta té alguna utilitat per a les persones?

Quines? \_\_\_\_\_

---

---

# Lledoner

*Celtis australis*

Fes un dibuix  
o enganxa una  
fulla que trobis  
a terra



Per què creus que aquesta planta es considera singular?

---

---

---

Com és la fulla? Digues-ne tres característiques.

---

---

---

Té fruits? \_\_\_\_\_

Són comestibles? \_\_\_\_\_

El tronc fa \_\_\_\_\_ cm de perímetre.

De quin color és? \_\_\_\_\_

Com és la textura? \_\_\_\_\_

---

---

Aquesta planta té alguna utilitat per a les persones?

Quines? \_\_\_\_\_

---

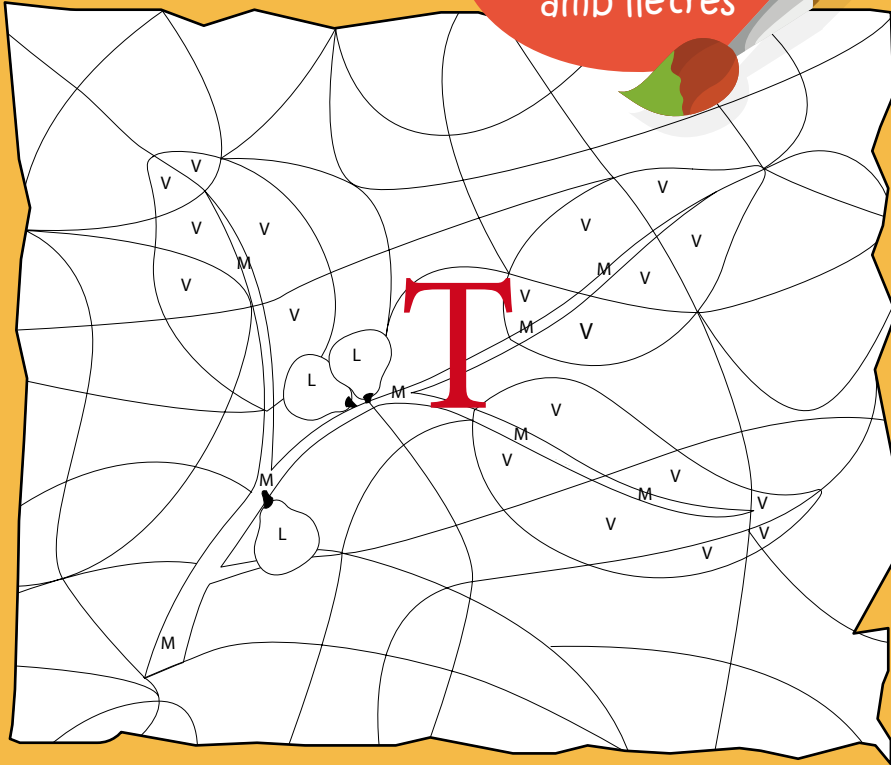
---



# FICUS

*Ficus rubiginosa*

Pinta  
del color que  
correspon les  
zones marcades  
amb lletres



V= verd - M= marró - T = taronja

Per què creus que aquesta planta es considera singular?

---

---

---

Com és la fulla? Digues-ne tres característiques.

---

---

---

Té fruits?

¿Són comestibles?

---

---

El tronc fa \_\_\_\_\_ cm de perímetre.

De quin color és?

Com és la textura?

---

---

---

Aquesta planta té alguna utilitat per a les persones?

Quines?

---

---

---

# Teix

*Taxus baccata*

Fes un dibuix  
o enganxa una  
fulla que trobis  
a terra



Per què creus que aquesta planta es considera singular?

---

---

---

Com és la fulla? Digues-ne tres característiques.

---

---

---

Té fruits? \_\_\_\_\_

¿Són comestibles? \_\_\_\_\_

El tronc fa \_\_\_\_\_ cm de perímetre.

De quin color és? \_\_\_\_\_

Com és la textura? \_\_\_\_\_

---

---

Aquesta planta té alguna utilitat per a les persones?

Quines? \_\_\_\_\_

---

---

# Margalló

*Chamaerops humilis*

Ajuda la Blanca a trobar la fulla del margalló



Per què creus que aquesta planta es considera singular?

---

---

---

Com és la fulla? Digues-ne tres característiques.

---

---

---

Té fruits?

¿Són comestibles?

---

---

El tronc fa \_\_\_\_\_ cm de perímetre.

De quin color és?

Com és la textura?

---

---

Aquesta planta té alguna utilitat per a les persones?

Quines?

---

---

---

# Pi de Canàries

*Pinus canariensis*

Fes un dibuix  
o enganxa una  
fulla que trobis  
a terra



Per què creus que aquesta planta es considera singular?

---

---

---

Com és la fulla? Digues-ne tres característiques.

---

---

---

Té fruits? \_\_\_\_\_

Són comestibles? \_\_\_\_\_

El tronc fa \_\_\_\_\_ cm de perímetre.

De quin color és? \_\_\_\_\_

Com és la textura? \_\_\_\_\_

---

---

Aquesta planta té alguna utilitat per a les persones?

Quines? \_\_\_\_\_

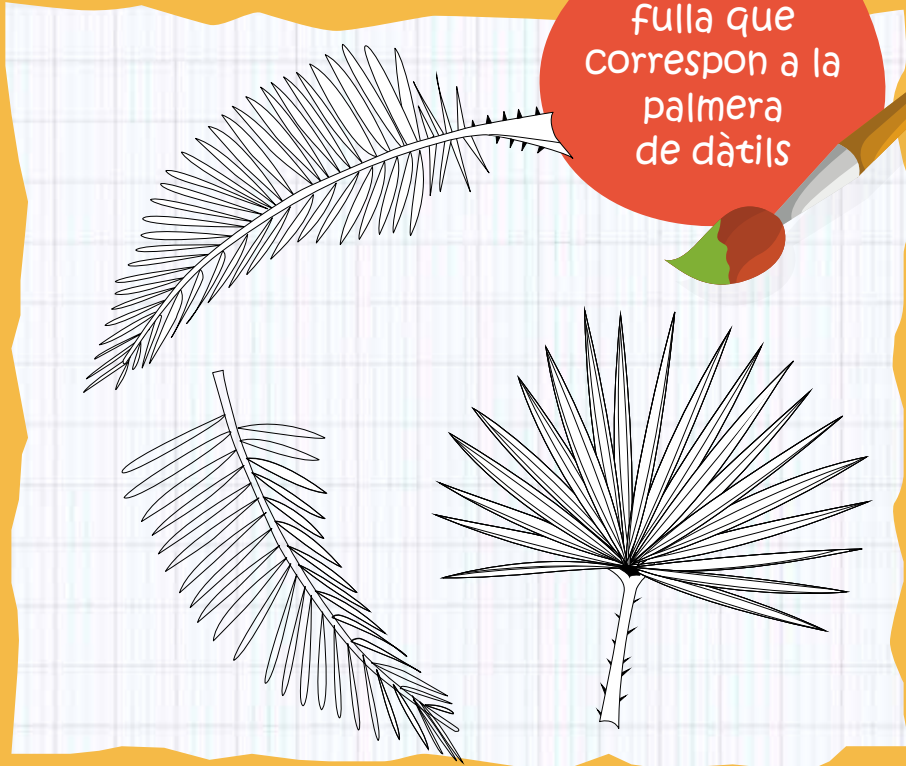
---

---

# Palmera de dàtils

*Phoenix dactylifera*

Pinta la  
fulla que  
correspon a la  
palmera  
de dàtils



Com és la fulla? Digues-ne tres característiques.

---

---

---

Té fruits? \_\_\_\_\_

Són comestibles? \_\_\_\_\_

El tronc fa \_\_\_\_\_ cm de perímetre.

De quin color és? \_\_\_\_\_

Com és la textura? \_\_\_\_\_

---

---

Per què creus que aquesta planta es considera singular?

---

---

---

Aquesta planta té alguna utilitat per a les persones?

Quines? \_\_\_\_\_

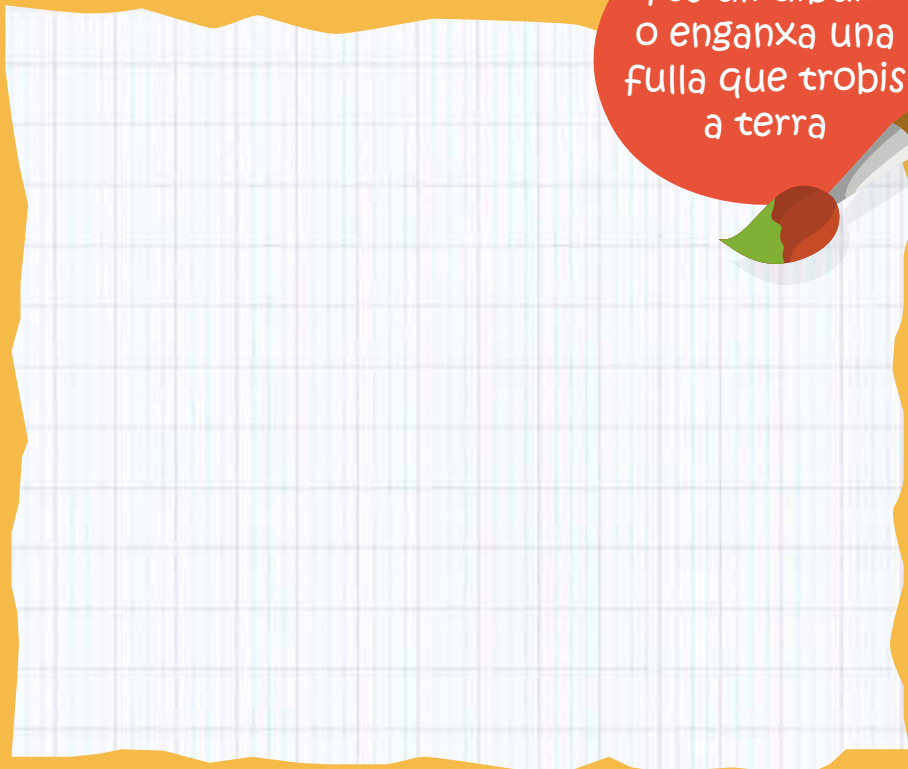
---

---

# Roure martinenc

*Quercus pubescens*

Fes un dibuix  
o enganxa una  
fulla que trobis  
a terra



Per què creus que aquesta planta es considera singular?

---

---

---

Com és la fulla? Digues-ne tres característiques.

---

---

---

Té fruits? \_\_\_\_\_

Són comestibles? \_\_\_\_\_

El tronc fa \_\_\_\_\_ cm de perímetre.

De quin color és? \_\_\_\_\_

Com és la textura? \_\_\_\_\_

---

---

Aquesta planta té alguna utilitat per a les persones?

Quines? \_\_\_\_\_

---

---

## Per saber-ne més: les plantes autòctones i les seves adaptacions



Algunes de les plantes que heu conegut avui les podem trobar a la natura de casa nostra. Són el que anomenem **plantes autòctones**.

També heu pogut observar d'altres plantes, són les anomenades **plantes exòtiques**.

Investiga i relaciona quines plantes són autòctones i quines exòtiques



Alzina



Palmera de Canàries



Margalló



Lledoner



Palmera de dàtils



Pi pinyer



Roure martinenc



Pi de Canàries



Teix



Ficus

Planta autòctona

Planta exòtica

Totes les plantes s'han d'adaptar al lloc on viuen. És per això que hi ha plantes que tenen fulles grans, d'altres que les tenen petites, amb punxes, amb pèls,...

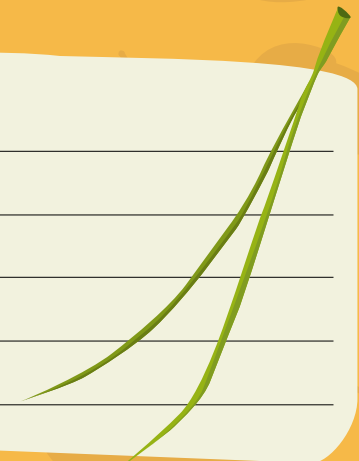
A continuació teniu dos tipus de fulles d'arbres que viuen a casa nostra i, per tant, s'han hagut d'adaptar al clima mediterrani.

Digues a quins arbres pertanyen aquestes dues fulles i investiga per què tenen aquesta forma.

Nom de l'arbre \_\_\_\_\_



Nom de l'arbre \_\_\_\_\_



# Sopa de lletres

Troba les deu plantes singulars amagades



P	A	L	M	E	R	A	D	E	C	A	N	A	R	I	E	S
B	Q	R	U	D	D	X	V	A	L	Z	I	N	A	R	S	W
Q	E	Q	R	G	R	W	F	P	H	U	C	K	H	I	R	I
G	N	G	Q	M	E	F	Z	L	E	Q	O	G	I	I	P	Z
G	P	G	Y	F	I	C	U	S	V	D	Q	A	L	G	Y	D
P	C	C	K	R	K	T	N	W	K	N	L	N	A	U	B	T
P	V	U	R	O	U	R	E	M	A	R	T	I	N	E	N	C
P	S	M	Z	C	I	R	A	P	M	M	V	X	Q	J	K	R
I	P	I	D	E	C	A	N	A	R	I	E	S	K	T	U	K
P	R	R	E	L	R	T	M	A	R	G	A	L	L	O	R	V
I	X	D	C	U	T	G	U	E	V	G	O	S	J	T	W	T
N	X	P	A	L	M	E	R	A	D	E	D	A	T	I	L	S
Y	M	L	L	E	D	O	N	E	R	C	K	C	N	Q	Z	F
E	T	B	Z	A	K	A	E	N	C	N	D	L	H	W	V	I
R	T	O	H	L	S	V	V	U	M	K	T	E	I	X	X	G

Palmera de Canàries  
Palmera de dàtils  
Margalló  
Ledoner  
Pi pinyer

Pi de Canàries  
Teix  
Ficus  
Aizina  
Roure martinenc



Àrea Metropolitana de Barcelona



## Crèdits i agraïments:

Continguts: Centre Mediambiental l'Arrel  
Disseny gràfic: Trimatge  
Il·lustracions: Adolfo Rey i Trimatge

### Ipsum només ha sobreviscut cinc seg

ue ha fet el salt cap a la creació de tipus de lletra electrònics, romanent essencialment sense canvis. Es va popularitzar l'any 1960 amb el llançament de fulls Letraset que con

### s ha sobreviscut cinc segles, s

inó que ha fet el salt cap a la creació de tipus de lletra electrònics, romanent essencialment sense canvis. Es va popularitzar l'any 1960 amb el llançament de fulls Letraset que con

### Iletra electrònics, romanent essencialment

sense canvis. Es va popularitzar l'any 1960 amb el llançament de fulls Letraset que con





Àrea Metropolitana de Barcelona



Consell Comarcal  
del Baix Llobregat

